

**BDE mit NUM-TASTATUR  
für Klein- & Mittelbetriebe  
ab 3 Mitarbeitern**

# TEMPOnum

<b>Anwender</b>	Gewerbliche Klein- und Mittelbetriebe mit Einzelfertigung und Kleinserie, Dienstleistungsunternehmen (Tischler, Schlosser, ...), bzw. Betriebe ab 3 Mitarbeitern
<b>Anwendungsbereiche</b>	Terminalprogramm für Zeiterfassung mit Tastaturbedienung in Produktionsbereichen und in Verwaltungsbereichen.
<b>Hardware (Empfehlung)</b>	ab Prozessor <b>INTEL 80486</b> ab 8 MB-RAM (Arbeitsspeicher), Betriebssystem MS-DOS ab Vers. 5.0, Windows9x - mind. 16 MB RAM). für Netzwerke: Betriebssystem: MS-DOS für Workgroups, Windows 9x, NOVELL ab 4.x Bildschirm: 14", VGA 640 x 480
<b>Programmeigentümer</b>	Institut für Branchensoftware Ges. n. b. R. 1150 Wien, Märzstraße 122 Tel.:01/982 03 34
<b>Systemanalyse und Beratung</b>	Unternehmensberatung DI Michael Wurdak 1130 Wien, Gobergasse 20/2 Tel: 01/879 80 00

## Ihre Vorteile

**Der Einsatz eines Computers im Unternehmen ist vergleichbar mit einer normalen betrieblichen Investition. Genauso wie jede Maschine Geld kostet, jedoch Arbeitszeit einspart, ist es mit der EDV. Die wesentlichsten Vorteile sind folgende:**

- ⇒ Automatische Zeiterfassung auf PC-Basis zu einem wirklich günstigen Preis. Sie benötigen keine speziellen Terminals, sondern verwenden einfache (z.B. Ihre alten) PCs. Die Eingabe erfolgt mit dem Nummernblock ihrer Tastatur. Die Anzahl der Terminals bestimmen Sie selbst. Die Programmkosten verändern sich dadurch nicht.
- ⇒ Einfachste Bedienung durch Ihre Mitarbeiter, keine Einschulung erforderlich.
- ⇒ Auftrags- und mitarbeiterbezogene Zeiterfassung. Die Eingabe erfolgt sofort nach Abschluss einer Tätigkeit durch den Mitarbeiter. Sie erzielen ein Höchstmaß an Genauigkeit, und das bei einer extrem niedrigen Fehlerquote.
- ⇒ Bei Online-Betrieb stehen die Zeiterfassungsdaten dem Büro sofort zur Verfügung.
- ⇒ Es werden sämtliche Zeiten erfasst. Sowohl produktive Zeiten, wie innerbetriebliche Tätigkeiten und Abwesenheit (Krankheit, Urlaub, etc.). Automatisch werden Normalstunden, Überstunden, Zulagen, etc. erkannt.
- ⇒ Der Mitarbeiter kann in bestimmten Fällen falsche Eingaben selbst korrigieren. Außerdem können alle Daten im Büro geprüft und wenn notwendig auch korrigiert werden.
- ⇒ Laufende Weiterentwicklung durch unsere Anwender (dadurch Garantie der Praxisbezogenheit). Entwicklungsvorsprung um Jahre.

***Dies ist nur ein kleiner Auszug aus der großen Anzahl an Funktionen des Programms TEMPOnum. Nehmen Sie sich bitte auch die Zeit, um auf den folgenden Seiten dieses Programm näher kennen zu lernen.***

## Warum TEMPOnum?

Eine Zeiterfassung sollte es natürlich in jedem Betrieb geben. Sie ist heute ein unentbehrliches Kontrollinstrument für jeden Unternehmer.

Die einfachste Form ist die manuelle Aufzeichnung, die jeder Mitarbeiter täglich durchführen sollte. Und am nächsten Arbeitstag sollten die Daten von einem Mitarbeiter/einer Mitarbeiterin im Büro in den Computer eingegeben werden. Gerade diese Tätigkeit lässt sich auf sehr einfache Weise durch **TEMPOnum** ersetzen. Die Eingaben werden vom Mitarbeiter in der Fertigung selbst durchgeführt, und nicht von einem Mitarbeiter im Büro, der nur oberflächlich weiß, welcher Auftrag von welchem Mitarbeiter gerade bearbeitet wird. Die Eingabe funktioniert auch ohne PC-Erfahrung. Jeder Mitarbeiter kann seine **Mitarbeiternummer**, die gerade durchgeführte **Tätigkeit** und den **Auftrag** selbst **eintippen**. Und das ist auch schon alles.

Sie ersparen sich damit eine zusätzliche Arbeitskraft im Büro, und Ihre Mitarbeiter sind für ihre Arbeitszeit selbst verantwortlich. Außerdem haben Sie sofort einen genauen Überblick über die gesamten Arbeitszeiten. Nachkalkulationen sind sofort zur Hand, und die Lohnverrechnung wird auch im Vorbeigehen erledigt.

Das Terminalprogramm **TEMPOnum** wurde speziell für gewerbliche Klein- und Mittelbetriebe mit Einzel- und/oder Kleinserien, sowie für Dienstleistungsunternehmen ab 3 Mitarbeitern entwickelt.

### **TEMPOnum - Terminal (COMPUTER)**

Das Programm wurde so entwickelt, dass es auf Maschinen verschiedenster Hersteller unverändert lauffähig ist. Dies wurde durch die Verwendung des weit verbreiteten Betriebssystems MS-DOS ermöglicht. Es können demnach alle PCs mit dem Betriebssystem MS-DOS (ab der Version 5.0) eingesetzt werden. Dazu gehören natürlich auch alle Systeme, die mit den Betriebssystemen Windows9x, Windows NT, Windows 2000 arbeiten. Durch die Vernetzung der Terminals werden sämtliche Eingaben sofort an die Zentrale übergeben

## Einfacher geht's nicht mehr

```
Eingabe
Müller Herbert
17:00 - 19:06
Zuschn. Platten
Auftrag: 6011
für: Ing. Meixner Michael

          SollStd. RestStd.
Auftrag:      2.00      1.70
Zuschn.Platten/: 2.00      1.70

JA, NEIN oder ARBEITSENDE ?
```

Bildschirm: Nach Eingabe der Mitarbeiternummer, der Tätigkeit und des Auftrags Bestätigung mit Ja, Nein, oder Arbeitsende

### Arbeitsbeginn:

Eingabe der Mitarbeiternummer

Bestätigung ARBEITSBEGINN mit JA

### Wenn eine Tätigkeit beendet wird

und danach eine neue Tätigkeit begonnen wird:

### Tätigkeit an einem Auftrag:

Eingabe der Mitarbeiternummer

Eingabe der Tätigkeitsnummer

Eingabe der Auftragsnummer

Bestätigung mit JA

### Innerbetriebliche Tätigkeiten (ohne Auftragsnummer) oder Abwesenheit während der Arbeitszeit (Dienstverhinderung, Arztbesuch, etc.):

Eingabe der Mitarbeiternummer

Eingabe der Tätigkeitsnummer

Bestätigung mit JA

### Wenn der Arbeitstag beendet wird

Bestätigung mit ARBEITSENDE (Damit wird der Mitarbeiter abgemeldet).

## Sonderfunktionen

### **Toleranzzeit:**

Vor Arbeitsbeginn und nach Arbeitsende können Sie einen Zeitraum festlegen, in dem die „gestempelte“ Uhrzeit mit der festgelegten Arbeitszeit jedes Mitarbeiters gleichgesetzt wird. Damit werden Ungerechtigkeiten ausgeschlossen, da ja nicht alle Mitarbeiter gleichzeitig eine Eintragung durchführen können.

Beispiel: Ein Mitarbeiter kommt um 6.54 Uhr - Die korrigierte Uhrzeit in der Zeiterfassung ist 7,00 Uhr.

### **Eingabe der Uhrzeit für Mitarbeiter außer Haus**

Mitarbeiter, die außer Haus tätig sind (z.B. Monteure), können auch nach ihrer Rückkehr in den Betrieb ihre Tätigkeiten mit den dazugehörigen Aufträgen eingeben. Auch wenn sie verschiedene Kunden besucht oder an mehreren Baustellen gearbeitet haben, können Sie die Uhrzeit eingeben, wann sie die Arbeit an dem jeweiligen Auftrag beendet haben.

### **Anzeige von Sollstunden und offenen Reststunden**

Wenn Sie mit Vorgabezeiten arbeiten, dann werden die für die jeweilige Kostenstelle die kalkulierten Stunden, sowie die noch offenen Reststunden am Bildschirm angezeigt. Damit bekommen ihre Mitarbeiter auch einen genauen Überblick über den aktuellen Stand ihrer Arbeit.

### **Uhrzeit abstimmen**

Die Uhrzeit kann im Netzwerk auf allen Terminals immer gleichgestellt werden. Für größere Netzwerke empfehlen wir den Anschluss an eine Funkuhr.

### **TEMPOnum - Allgemeines**

Die Installation der Terminals erfolgt in Verbindung mit einer einfachen Zeitschaltuhr im Stromnetz (Diese ist nicht im Lieferumfang enthalten). Damit kann der Terminal-PC vor Arbeitsbeginn ohne fremde Hilfe eingeschaltet werden. **TEMPOnum** startet automatisch. Am Ende des Arbeitstages wird das System automatisch geschlossen und der Terminal mit der Zeitschaltuhr automatisch abgeschaltet.

## Lieferumfang

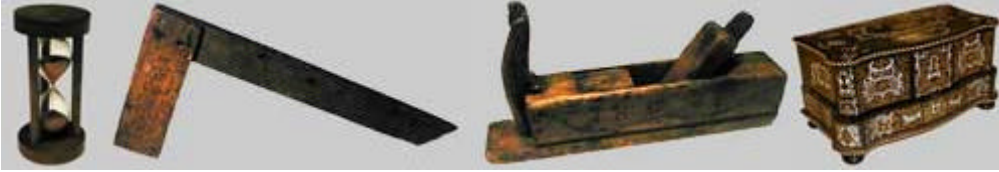
### **Terminalprogramm für Zeiterfassung mit Tastatur**

Das Programm kann in Verbindung mit den Programmen **TEMPO3**, **WINKEL3** oder **HOBEL3** erworben und eingesetzt werden.

Die Anzahl der Terminals ist frei.

Die Installation der Terminals, die Vernetzung der Terminals und die Softwareinstallation im Betrieb ist nicht im Lieferumfang enthalten.

## Zubehör



### Fremdprodukte und Schnittstellen (Datenimport, Datenexport)

Programmpreise ohne Installation und Einschulung im Unternehmen, exklusive Spesen (Anfahrt, Diäten, Übernachtung, sonstige Aufwendungen).

Produkt		EURO
<b>Q-OPT-Plattenoptimierung</b> WINKEL3/HOBEL3		1.100,00
<b>L-OPT-Stangenoptimierung</b> WINKEL3/HOBEL3		a. A.
<b>Materialdaten aus externer Datei</b> (z.B. Optimierung, ... TEMPO3/WINKEL3/HOBEL3		80,00
<b>Aufträge exportieren/importieren</b> auf externen PC/Notebook, ... TEMPO3/WINKEL3/HOBEL3/WOHNSYSTEM3		380,00
<b>Lohndaten</b> (Normalstunden, Überstunden, Zulagen) ex- portieren in Lohnverrechnung TEMPO3/WINKEL3/HOBEL3		380,00
<b>Datenexport in Finanzbuchhaltung</b> TEMPO3/WINKEL3/HOBEL3/WOHNSYSTEM3		380,00
<b>Datenexport zu Optimierung</b> WINKEL3/HOBEL3		380,00
<b>Datenexport zu CNC-Arbeitszentrum</b> HOBEL3		2.200,00
<b>Datenimport aus CAD-Programm</b> HOBEL3		380,00
<b>Materialverwaltung, Lagerverwaltung</b> WINKEL3/HOBEL3		700,00
<b>Kapazitätsplanung</b> (Zeitvorgabe erforderlich) WINKEL3/HOBEL3		380,00
<b>Prämienlohnauswertung</b> (Zeitvorgabe erforderlich) WINKEL3/HOBEL3		380,00

## Beratung

Damit Sie unsere Produkte auch erfolgreich einsetzen können, bieten wir Ihnen dazu ein umfassendes Service an. Die Installation, Inbetriebnahme und Einschulung erfolgt durch unsere Spezialisten in ihrem Unternehmen. Nur so ist es möglich, Ihren Wünschen gerecht zu werden.

Für die Verbindung der **TEMPOnum**-Terminals mit dem Büro ist ein Netzwerk erforderlich.

Programmpreis (Terminal-Lizenz) ohne Installation und Einschulung im Unternehmen, exklusive Spesen (Anfahrt, Diäten, Übernachtung, sonstige Aufwendungen).

<b>Produkt TEMPOnum</b>		<b>EURO</b>
Terminal-Lizenz (uneingeschränkt)	exkl. Einschulung und Installation	950,00
Wartungsvertrag je Kalenderjahr		40,00

<b>Beratung und Spesen</b>		<b>EURO</b>
Beraterstunde		65,00
Anfahrt je anteiligen km		0,50
Tagesdiäten für vollen Einsatztag		31,50
Nächtigung entweder lt. Beleg oder Diät		14,53
Spesen (Anfahrt, Diäten, Nächtigung) werden nach Aufwand verrechnet.		

Alle Preise in EUR ohne MWSt., Stand Jänner 2002, vorbehaltlich Druckfehler und Irrtümer.

# Kontakt

## Und so erreichen Sie uns

<p><b>Zentrale</b></p> <p>Dipl. Ing. Michael Wurdak Gobergasse 20, 1130 Wien Tel.: (01) 879 80 00, (01) 982 03 34</p> <p><a href="mailto:m.wurdak@wurdak.at">m.wurdak@wurdak.at</a></p>	<p><b>Vertrieb Österreich</b></p> <p>Ing. Michael Meixner Wurzbachgasse 23a, 1140 Wien Tel./Fax: (01) 979 59 53 Mobil: (0664) 338 52 80</p> <p><a href="mailto:meixnersoft@netway.at">meixnersoft@netway.at</a></p>
<p><b>Vertrieb Österreich West (Tirol, Vorarlberg), Südtirol</b></p> <p>WINDSBERGER COMPUTER OEG Wilhelm Windsberger Pontlatzerstr. 32 Tel.: (0512) 262621, Fax: (0512) 262621-21</p> <p><a href="mailto:computer@windsberger.at">computer@windsberger.at</a></p>	<p><b>Vertrieb Österreich Süd (Osttirol, Kärnten, Salzburg), Südtirol</b></p> <p>GAUSGRUBER EDV-Lösungen Thomas Grausgruber Amlacherstr. 12, 9900 Lienz Tel.: (04852)72931, Fax: (04852)72931-616</p> <p><a href="mailto:t.grausgruber@utonet.at">t.grausgruber@utonet.at</a></p>
<p><b>Vertrieb Slowenien</b></p> <p>Ing. Jakob F. Planinc s.p. Tolstojeva 21, SL-1230 Tel.: 00386 (1) 729 26 30</p> <p><a href="mailto:Info@planles.net">Info@planles.net</a></p>	<p>Im Internet</p> <p><a href="http://www.wurdak.com">www.wurdak.com</a></p>